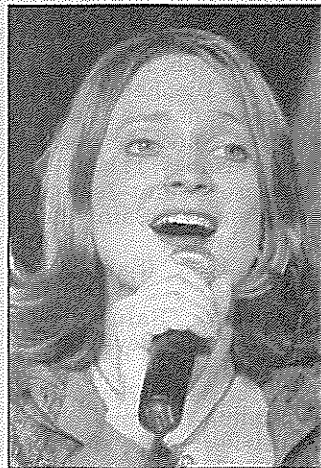


Un concert solidaire

Fabienne Stein, artiste régionale désormais reconnue, sera sur la scène de l'Espace Chaudeau le dimanche 13 janvier à 16 h et proposera à son public un concert de variété symphonique comme elle le définit, pour une grande cause.

Sur scène, avec plus de 30 musiciens et 60 choristes, c'est une nouvelle expérience voulue par l'artiste.

L'idée de ce concert est venue



Fabienne Stein sera en concert dimanche.

de l'envie de son envie de travailler avec Yann Jenny et Stéphane Garaffi sur un projet de spectacle musical de qualité dépassant les clivages des styles musicaux. Un concert destiné à un large public dont les fonds récoltés bénéficieront intégralement à deux associations locales d'aide aux enfants hospitalisés: l'Association pour la recherche et les études dans les maladies infantiles graves (Arémig). C'est est une association à but humanitaire fondée en 1982 à Vandœuvre-lès-Nancy sous l'impulsion de parents d'enfants atteints de maladies graves et de Mme le Professeur Sommelet, alors chef du service d'onco-hématologie pédiatrique.

L'autre association bénéficiaire de la recette de ce concert sera l'association « Planète clé de sol », née en 1995 de la rencontre entre les responsables de l'hôpital d'enfants de Nancy-Brabois, de l'Addam 54, association départementale pour le développement des activités musicales de Meurthe-et-Moselle et de musiciens. Tarifs adultes, 11,70 €; tarif enfants jusque 10 ans, 6,70 €.